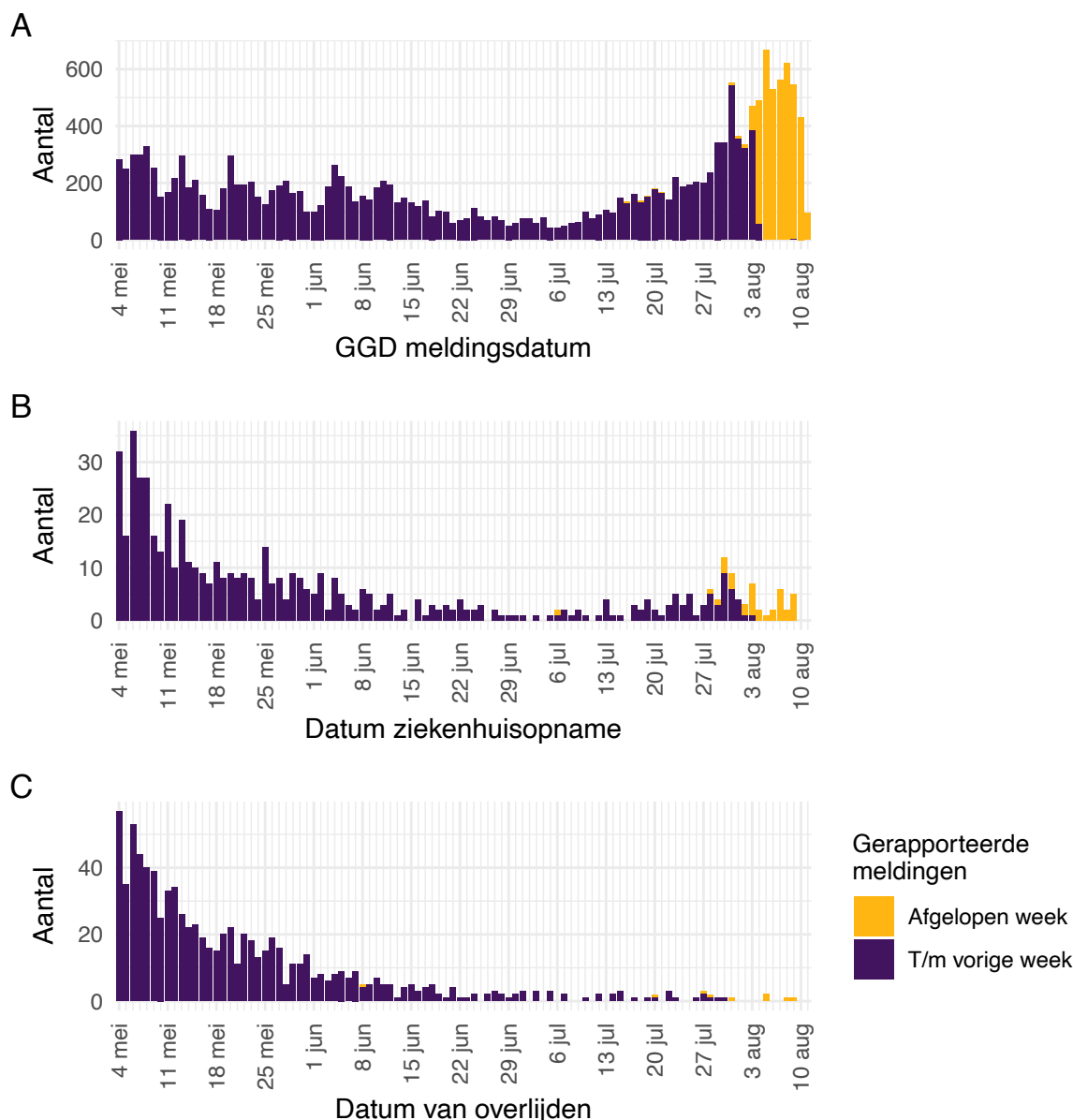


2 COVID-19 meldingen aan de GGD'en vanaf 4 mei 2020



Figuur 1: Aantal bij de GGD'ën gemelde COVID-19 patiënten vanaf 4 mei 2020. (A) Aantal bij de GGD'ën gemelde COVID-19 patiënten, naar meldingsdatum. (B) Aantal bij de GGD'ën gemelde in het ziekenhuis opgenomen COVID-19 patiënten, naar datum van ziekenhuisopname. (C) Aantal bij de GGD'ën gemelde overleden COVID-19 patiënten, naar datum van overlijden. Voor de epidemiologische curves met data vanaf 27 februari, zie Figuur 24.

Meldingen aan het RIVM van 4 mei t/m 4 augustus 10:00 uur zijn in deze grafieken weergegeven in paars. Meldingen van 4 augustus 10:01 uur t/m 11 augustus 10:00 uur zijn weergegeven in geel. Sinds 1 juni kan iedereen zich met klachten laten testen. Toch is het aannemelijk dat niet alle COVID-19 patiënten getest worden. De werkelijke aantallen in Nederland zijn daarom waarschijnlijk hoger dan de aantallen die hier weergegeven worden. Van enkele patiënten is de datum van opname en/of de datum van overlijden niet bekend. Deze kunnen daarom niet worden weergegeven in deze figuren.